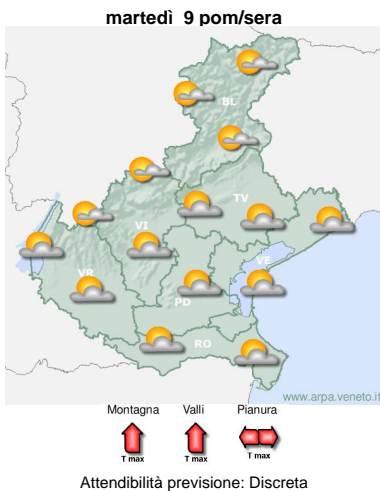
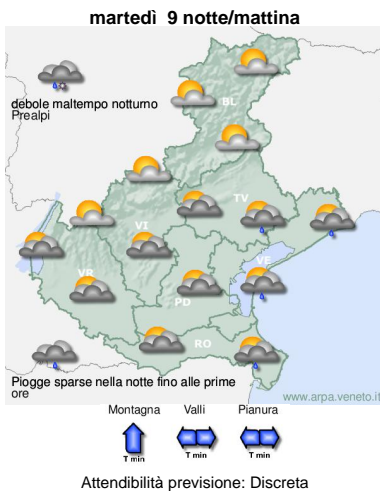


Il tempo oggi

lunedì 8 pom/sera. Nuvolosità in diminuzione con residui addensamenti sui settori nord/nord-orientali; non si esclude qualche locale debolissima precipitazione in pianura verso fine giornata. Venti in pianura inizialmente moderati/tesi dai quadranti occidentali in attenuazione dal tardo pomeriggio/sera, sulla costa a fine giornata moderato rinforzo dei venti da sud. Temperature massime in diminuzione.

Temperature rilevate lunedì 8 febbraio							
	BELLUNO	PADOVA	ROVIGO	TREVISO	VENEZIA	VERONA	VICENZA
	Aeroporto	Legnaro	S.Apollinare	Treviso	Cavallino	Villafranca	S.Agostino
T min(°C)	4	7	6	8	8	6	7
T h12(°C)	8	10	11	11	10	10	11

Il tempo previsto



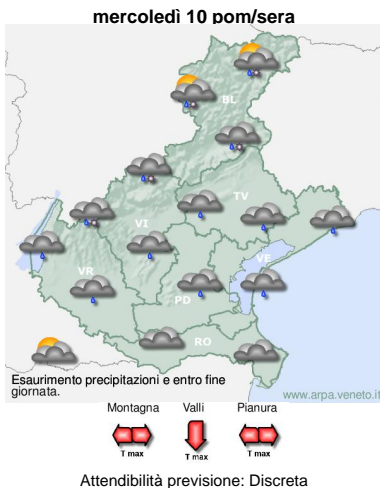
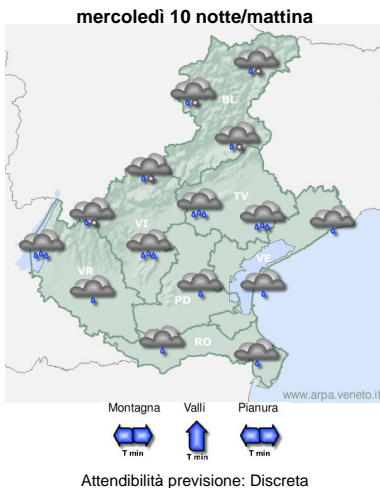
martedì 9. Moderata variabilità con copertura estesa fino al mattino e delle schiarite più probabili nel pomeriggio, dalla sera aumento delle nubi alte da ovest. Dopo il tramonto non si escludono foschie e locali nebbie in pianura.

Precipitazioni. Nella notte fino alle prime ore del mattino fenomeni sparsi, a tratti diffusi in pianura, più sporadici sulle zone montane (probabilità medio-alta 50-75%), in successivo esaurimento. A fine giornata non si escludono nuove debolissime precipitazioni sparse in pianura. Limite della neve nelle prime ore sui 1100/1200 m sulle Prealpi, sopra i 1000 m sulle Dolomiti.

Temperature. Senza notevoli variazioni salvo massime un po' in aumento a nord-est.

Venti. In quota deboli/moderati sud-occidentali. In pianura deboli, a tratti moderati, di direzione variabile; sulla costa a fine giornata rinforzi moderati/tesi dai quadranti meridionali.

Mare. In prevalenza mosso.



mercoledì 10. Cielo in prevalenza molto nuvoloso o coperto salvo possibili parziali schiarite nel pomeriggio.

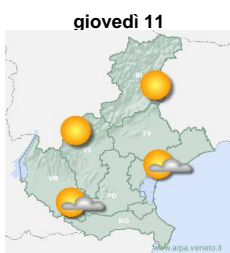
Precipitazioni. Probabilità alta (75-100%) di precipitazioni diffuse fino al primo pomeriggio, specie sui settori settentrionali. In seguito in pianura tendenza ad attenuazione delle precipitazioni a partire dai settori meridionali con precipitazioni che insisteranno maggiormente sulle zone montane e settentrionali. Entro fine giornata esaurimento dei fenomeni dapprima sulla pianura meridionale poi su gran parte della regione. Limite della neve intorno ai 900/1200 m, localmente più in basso nelle valli dolomitiche più chiuse.

Temperature. Minime senza notevoli variazioni o localmente in diminuzione; massime in calo sui settori montani e settentrionali della pianura, senza notevoli variazioni altrove o localmente in aumento sui settori più meridionali della pianura.

Venti. In quota tesi da sud-ovest fino al mattino in successiva rotazione da nord. In pianura deboli, a tratti moderati, di direzione variabile. Sulla costa al mattino venti tesi dai quadranti meridionali, in seguito deboli e variabili.

Mare. Da mosso a molto mosso.

La tendenza



giovedì 11. Al primo mattino residua variabilità con nuvolosità irregolare. In seguito generale miglioramento con cielo sereno o poco nuvoloso salvo possibili maggiori addensamenti sulla pianura meridionale. Temperature minime in calo, anche sensibile, specie in montagna dove verranno raggiunte in serata; massime in ripresa su Prealpi, Pedemontana e pianura interna, stazionarie o in calo altrove. Possibili locali episodi di Foehn in qualche fondovalle prealpino e localmente sulle zone pedemontane occidentali.

venerdì 12. Cielo sereno o poco nuvoloso salvo qualche maggiore addensamento sui settori occidentali. Temperature in ulteriore diminuzione sia nei valori minime che in quelli massimi. Venti di Bora moderati nell'entroterra della pianura, tesi, a tratti forti sulla costa.

Previsore: R.R.